

EDIFIER®

G4 Pro

USB Gaming Headsets



Features

- 96kHz/24bits high quality audio decoding
- 7.1 surround sound
- Built-in motorized vibration engine
- Light effect with about 17 million RGB colors, programmable by software
- Retractable and flexible microphone, omni directional reception
- Magic Voice function including male / female / monster / carton voice effects

Specifications

Driver unit	:40 mm Neodymium drivers
Frequency response	:20 - 20,000 Hz
Sensitivity	:106 ± 3 dB
Nominal impedance	:24 Ohm
Cable length	:2.5m
Weight	:0.367 kg



Color options	EAN code
■ Black	6923520240227
□ White	6923520240234

Package Info

Inner Carton	225 x 97 x 264 mm (LxWxH), 0.605 kg (gross weight)
Master Carton	508 x 286 x 489 mm (LxWxH), 7.56 kg (gross weight)
PCS/CTN	10



ΑΚΟΥΣΤΙΚΑ G4 PRO GAMING

ΟΔΗΓΙΕΣ ΧΡΗΣΗΣ

Σημείωση: Διαβάστε προσεκτικά τις οδηγίες χρήσης πριν την χρήση του προϊόντος και κρατήστε τις οδηγίες για μελλοντική χρήση.

Χαρακτηριστικά

- 96 kHz/24bits υψηλής ποιότητας αποκωδικοποίηση ήχου
- Φως εφέ με περίπου 17.000.000 χρώματα RGB, προγραμματιζόμενο από το λογισμικό 7.1 εικονικό surround
- Ανασυρόμενο και ευέλικτο μικρόφωνο
- Ενισχυμένο καλώδιο με χειριστήριο και δυνατότητα απενεργοποίησης της φωνής
- Λειτουργία μαγικής φωνής εφέ άντρας, γυναίκα, τέρας, φωνή καρτούν

Προδιαγραφές

- Ηχείο : 40mm
- Τύπος : Κινούμενο πηνίο
- Απόκριση συχνότητας : 20Hz-20Khz
- Ντεσιμπέλ ηχητικής πίεσης (SPL) : 103dB
- Αντίσταση : 24Ω
- Μήκος καλωδίου : 2.5 μέτρα
- Σύνδεση: USB

Τι περιέχει η συσκευασία

- 1 ζευγάρι ακουστικά
- 1 εγχειρίδιο χρήσης



Οδηγίες Σύνδεσης

1. Συνδέστε τα ακουστικά με έναν υπολογιστή κ.α



2. Προσαρμόστε τα ακουστικά σε κατάλληλη θέση και φορέστε το στο κεφάλι σας.

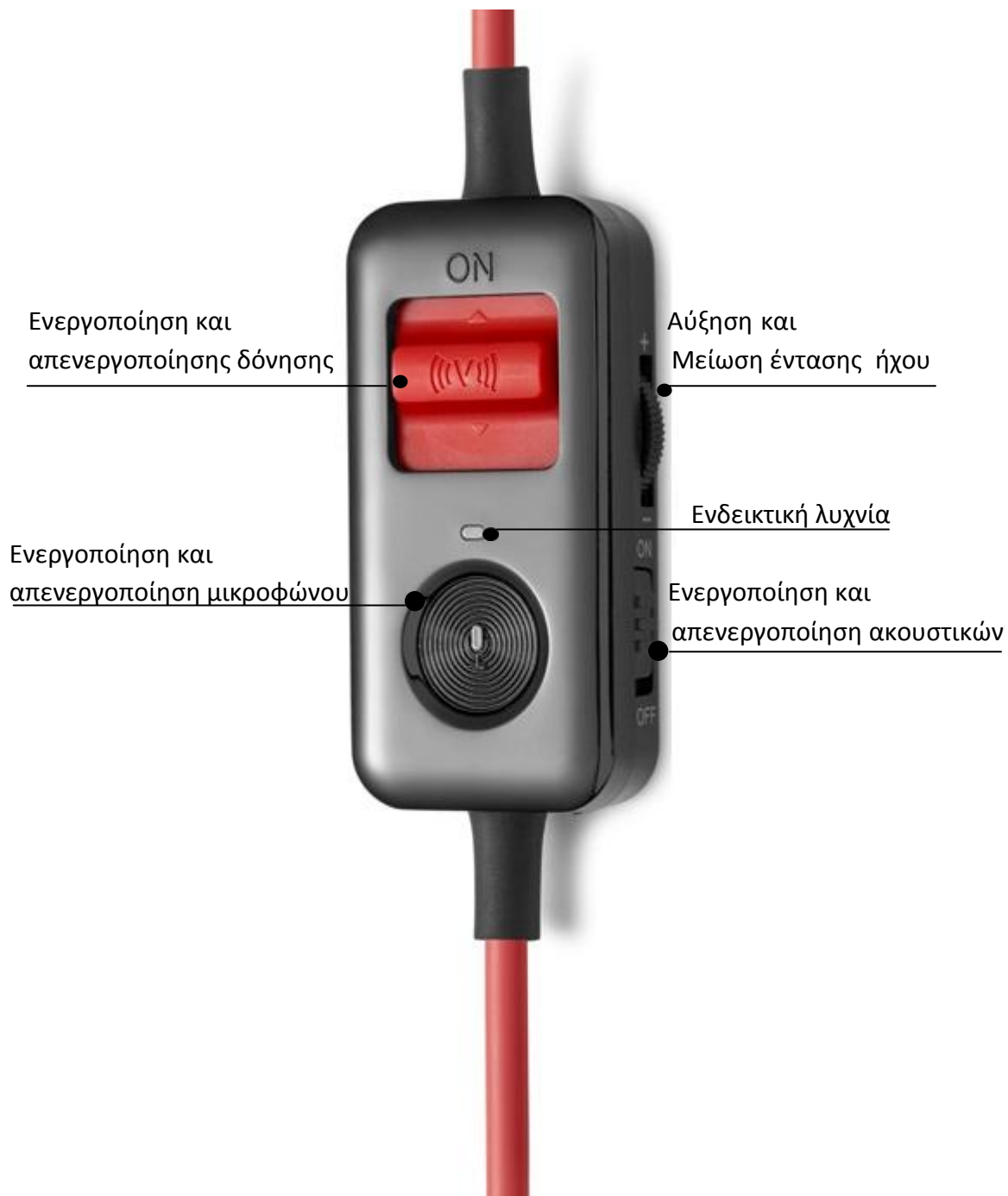


3. Με βάση το μέγεθος της κεφαλής σας, ρυθμίστε το μήκος του βραχίονα.



Εάν χρειάζεται, χρησιμοποιήστε τις ακόλουθες λειτουργίες.

Οδηγίες λειτουργίας

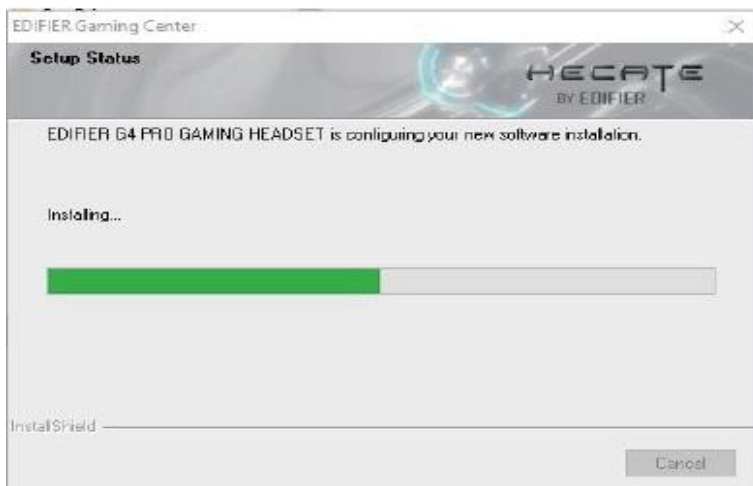


Εγκατάσταση του λογισμικού

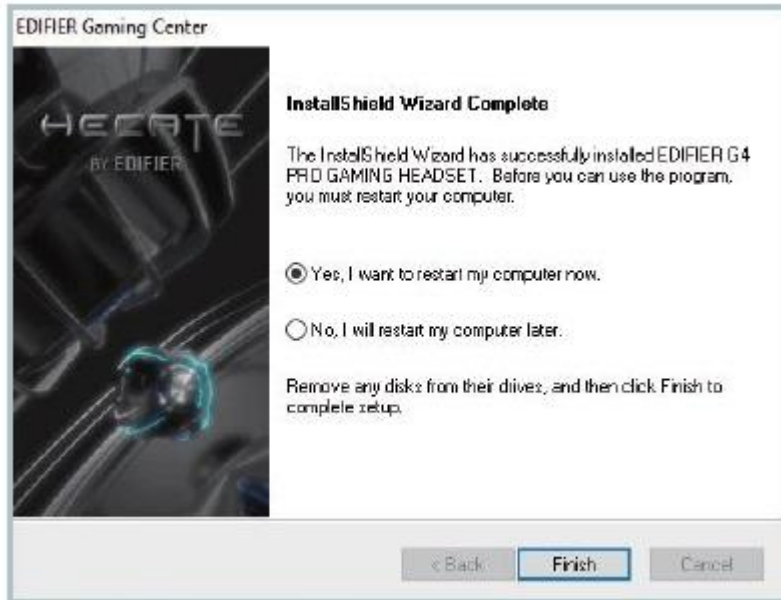
1. Συνδεθείτε στον ιστότοπο: <https://www.edifier.com/int/en/headphones-earphones/g4> για να κατεβάσετε το λογισμικό, βρείτε το αρχείο "Setup. exe" και εγκαταστήστε το λογισμικό (Windows 7, Windows 8, Windows 8,1 & Windows 10 Υποστηριζόμενα συστήματα).
2. Παρακαλούμε ακολουθήστε τον οδηγό για να ολοκληρώσετε την εγκατάσταση του λογισμικού.



Συμβουλές: κατά τη διάρκεια της εγκατάστασης, εάν έχετε κάποιο πρόγραμμα για ιούς υπάρχει περίπτωση να υπάρχει ψευδής προειδοποίηση για ιό και θα διακοπεί η διαδικασία εγκατάστασης. Επομένως, κλείστε το λογισμικό προστασίας από ιούς πριν από την εγκατάσταση για να διασφαλίσετε ότι η εγκατάσταση είναι επιτυχής.



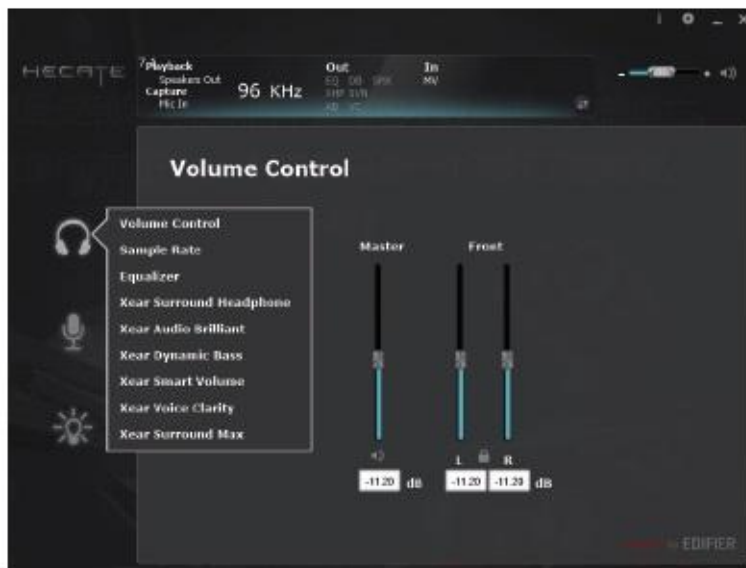
- Μετά την ολοκλήρωση της εγκατάστασης, κάντε επανεκκίνηση τον υπολογιστή σας.



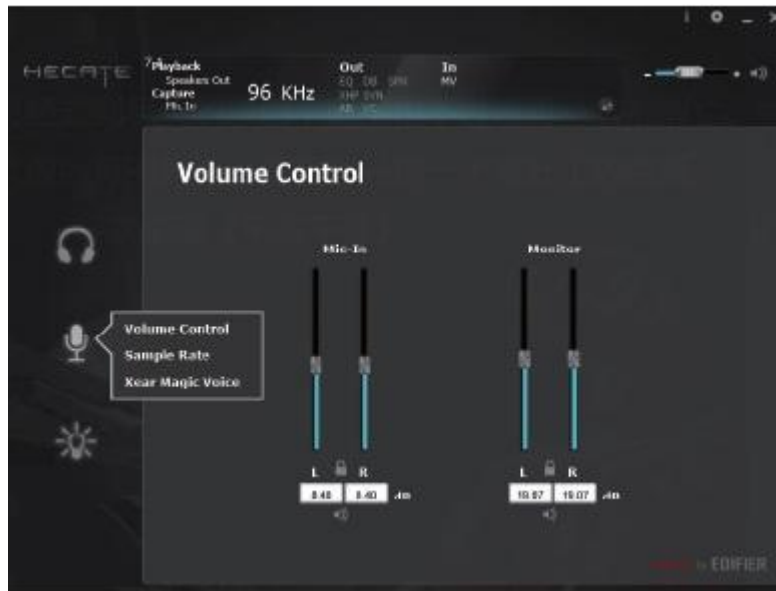
- Αρχίστε να παίζετε παιχνίδια και ολοκληρώστε τις ρυθμίσεις με βάση τις προτιμήσεις σας.

Κύριο μενού

- Μενού λειτουργίας ακουστικών
 - 1 ηχητικό εφέ προσομοίωσης, ρύθμιση EQ άλλες ισχυρές λειτουργίες.



2. Μενού λειτουργίας μικροφώνου, διάφορες ρυθμίσεις του ήχου εφέ μικροφώνου.



3. Μενού ρυθμίσεων φωτισμού
4. Σχετικά με 17.000.000 χρώματα RGB, ρυθμίστε τον φωτισμό και προσαρμόστε το εφέ του φωτισμού



ΠΡΟΕΙΔΟΠΟΙΗΣΗ!

Για να εγγυηθείτε την προσωπική σας ασφάλεια, **ΜΗ φοράτε ή κρατάτε τα ακουστικά στην περιοχή του βηματοδότη (πιο από 10 εκατοστά).**

Μην τοποθετείτε το βύσμα σε ηλεκτρικές πρίζες.

Εποπτεύετε τα παιδιά όταν χρησιμοποιείτε τον εξοπλισμό, το προϊόν δεν είναι παιχνίδι.

Μην ακούτε για μεγάλες χρονικές περιόδους σε υψηλά επίπεδα έντασης μπορεί να βλάψει την ακοή σας.

Η λειτουργία των διακοπών στο σύστημα Hi-Fi ή τα ακουστικά μπορεί να προκαλέσουν κλικ που σε υψηλή ένταση ήχου μπορεί να επηρεάσουν την ακοή σας.

Επομένως, ρυθμίστε πάντα το στοιχείο ελέγχου έντασης πριν από την εναλλαγή μεταξύ διαφορετικών (δέκτης, πικάπ, CD Player κ.λ.π.) ή συνδέστε τα ακουστικά.

Για την οδική ασφάλεια, μην χρησιμοποιείτε ακουστικά στην οδήγηση ή τη ποδηλασία.



Σωστή απόρριψη αυτού του προϊόντος. Η σήμανση αυτή δηλώνει ότι αυτό το προϊόν δεν πρέπει να απορρίπτεται με άλλα οικιακά απόβλητα σε ολόκληρη την ΕΕ. Για να αποτρέψετε ότι μπορεί να βλάψει το περιβάλλον ή την ανθρώπινη υγεία η ανεξέλεγκτη διάθεση αποβλήτων, ανακυκλώστε υπεύθυνα για την προώθηση και την επαναχρησιμοποίηση των υλικών.

Για να επιστρέψετε τη χρησιμοποιούμενη συσκευή σας, παρακαλούμε κάντε χρήση των συστημάτων επιστροφής και συλλογής ή του λιανοπωλητή όπου αγοράστηκε το προϊόν ή οπουδήποτε μπορούν να πάρουν αυτό το προϊόν για περιβαλλοντική ασφαλή ανακύκλωση.



Για να αποφύγετε οποιαδήποτε ζημία στην ακοή σας, μην χρησιμοποιείτε τα ακουστικά σε υψηλά επίπεδα έντασης.

Για την δήλωση συμμόρφωσης παρακαλούμε επισκεφτείτε το site www.dot-media.gr

