



 EDIFIER

# STAX SPIRIT S3 GTM Deck

Version 1.2



# S3

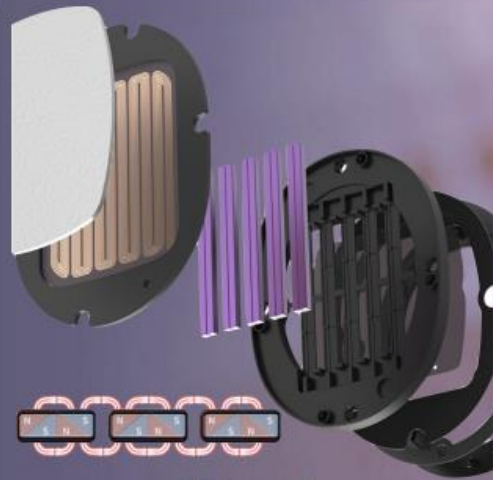
Wireless Over-Ear Headphones

## Portable Planar Magnetic Audio System



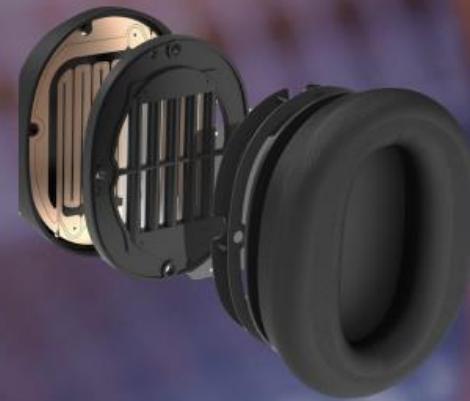
**Uniforce™ & EqualMass™**  
Diaphragm Technology

Result in a uniform driving force to attain the pinnacle of transparency & resolution of sound with lowest distortion headphones in market.



**Fluxor™**  
Magnetic Array Structure

A heart of planar driver system with the driving force of it to get the absolute most out of diaphragms, which makes for the most efficient and distortion-free to make listening experience the best it can be.



**Fazor™**  
Combined Acoustic Components

Allowing the sound waves out in a more even & parallel direction, reducing interference diffraction, or scattering of sound waves.



EDIFIER Product Deck | STAX SPIRIT Series





APR  
022

# S3

## Wireless Over-Ear Headphones

### BATTERY LIFE

Around 80 hours for music play and a short 10-minute charge giving 11 hours playtime.

### IMMERSIVE AUDIO EXPERIENCE

Planar magnetic drivers for audiophile-grade cinematic sound. Hi-Res certified audio with cleaner sound, greater resolution, better imaging, as same as true professional recording powered by proprietary audio system. An ultra-wide range of frequency response (extending from 10Hz to 40kHz).

### CRYSTAL CLEAR CALL QUALITY

Most advanced Micro processing system powered by Qualcomm QCC5141 solution with newest Snapdragon Sound™ features in ultra-low latency and ultra-clear voice quality, making telephone communication like face-to-face communication.

### EDIFIER CONNECT APP

Enable a variety of advanced functionality-customized EQ setting, control setting, cushion setting, etc.

### USER-FRIENDLY & COMFORTABLE DESIGN

The light weighted over-ear planer magnetic headphones comprised of ultra-light and durable carbon-fiber materials, FULL foldable hinges system, hand-crafted earpads and headband with genuine lamb leather for long-lasting comfort and all day use and an additional set cooling-mesh earpad for on-the-go or travelling use.



 Music 80hrs |  2hrs Fully Charged



Call Noise Cancellation



Game Mode



EDIFIER CONNECT APP



Qualcomm aptX™



5.2

APR 2022

# S3

## Wireless Over-Ear Headphones

### Packaging Structure & Layout



### Carton Configuration

Product Weight	Around 329g (Net Weight)
Inner Carton	316 x 274 x 171mm
Master Carton	566 x 366 x 357mm (L*W*H), Around 8.5 kgs/Carton (Gross Weight)
SETS/CTN	4 Sets

### Box Content

Item	Quantity
Headset	1
Cooling-mesh Earpad	2
3.5mm Aux Cable	1
3.5mm to 6.35mm Adaptor	1
Charging Cable	1
Earpad Pick	1
Travel Case for Headphones	1
Pouch for Earpads	2
User Manual	1



### EAN Code

Color Options	EAN Code
Black	6923520243778

APR  
2022

S3

Wireless Over-Ear Headphones

## Technical Specification

Bluetooth	V5.2
Bluetooth Protocol	A2DP, AVRCP, HFP
Effective Distance	10M
Playtime (hours)	80hrs
Battery Capacity	1500mAh
Charging Port	USB-TypeC
Input	5V/1.5A
Charging Time	Around 2hrs
Weight	329g

Audio Coding	aptX,aptX HD,aptX adaptive,SBC
Driver	89mm*70mm Planar Magnetic Driver
Impedence	24Ω
Sound Pressure Level	94±3dB SPL (A)
Frequency Response	10Hz~40KHz
Mircophones	1
Microphone Type / Size	MEMS / 3.50X2.65X0.98mm
Microphone Sensitivity	-37dBFS±1dBFS
Dimension (L x W x H mm)	208x110x255mm

# EU DECLARATION OF CONFORMITY

WITH BELOW LISTED COMMUNITY LEGISLATION AND HARMONIZED STANDARDS TO SATISFY THE SAFETY, QUALITY AND REGULATORY REQUIREMENTS OF THE BELOW SPECIFIED PRODUCT

Name of the manufacturer	Edifier International Limited
Address	P.O. Box 6264 General Post Office Hong Kong

**We, Edifier International Limited, declare under our sole responsibility that following product:**

Trademark	Product Name	Model Name
EDIFIER	Wireless Over-Ear Headphones	EDF200071 (S3)

**has been tested and complies with the European Standard herein specified:**

Radio Equipment Directive	2014/53/EU
Article 3.1a Health	EN 62479:2010
Article 3.1a Safety	EN 62368-1:2014+A11
Article 3.1b EMC	EN 55032:2015+A1 EN 55035:2017+A11 EN 61000-3-3: 2013+A1 EN 61000-3-2: 2019-A1 EN 301489-1 V2.2.3 EN 301489-17 V3.2.4
Article 3.2 Radio Spectrum	EN 300328 V2.2.2

Signature: 

Printed name: Li Lanqiang

Position: Certification Center manager

Place and date of issue: DongGuan 2022-3-15

# ΔΗΛΩΣΗ ΣΥΜΜΟΡΦΩΣΗΣ ΕΕ

ΜΕ ΠΑΡΑΚΑΤΩ ΑΝΑΓΡΑΦΟΜΕΝΗ ΚΟΙΝΟΤΙΚΗ ΝΟΜΟΘΕΣΙΑ ΚΑΙ  
ΕΝΑΡΜΟΝΙΣΜΕΝΑ ΠΡΟΤΥΠΑ ΓΙΑ ΤΗΝ ΙΚΑΝΟΠΟΙΗΣΗ ΤΩΝ ΑΠΑΙΤΗΣΕΩΝ  
ΑΣΦΑΛΕΙΑΣ, ΠΟΙΟΤΗΤΑΣ ΚΑΙ ΚΑΝΟΝΙΣΤΙΚΩΝ ΑΠΑΙΤΗΣΕΩΝ ΤΟΥ ΠΑΡΑΚΑΤΩ  
ΠΡΟΣΔΙΟΡΙΣΜΕΝΟΥ ΠΡΟΪΟΝΤΟΣ

Όνομα του κατασκευαστή	Edifier International Limited
Διεύθυνση	Ταχυδρομική Θυρίδα 6264 Γενικό ταχυδρομείο Χονγκ Κονγκ

Εμείς, η Edifier International Limited, δηλώνουμε με αποκλειστική μας ευθύνη  
ότι τα ακόλουθα προϊόντα:

Εμπορικό σήμα	Όνομα προϊόντος	Όνομα μοντέλου
EDIFIER	Ασύρματα ακουστικά κεφαλής	EDF200071 (S3)

έχουν ελεγχθεί και συμμορφώνονται με το Ευρωπαϊκό Πρότυπο που  
καθορίζεται στο παρόν:

Οδηγία για τον ραδιοεξοπλισμό	2014/53/EU
Άρθρο 3.1α Υγεία	EN 62479:2010
Άρθρο 3.1α Ασφάλεια	EN 62368-1:2014+A11
Άρθρο 3.1β EMC	EN 55032:2015+A1 EN 55035:2017+A11 EN 61000-3-3: 2013+A1 EN 61000-3-2: 2019-A1 EN 301489-1 V2.2.3 EN 301489-17 V3.2.4
Άρθρο 3.2 Ραδιοφάσμα	EN 300328 V2.2.2

Υπογραφή:

Εκτυπωμένη επωνυμία: Li Lanqiang

Θέση: Υπεύθυνος κέντρου πιστοποίησης

Τόπος και ημερομηνία έκδοσης: Dongguan 2022-9-28



For more information, please visit our website:

[www.edifier.com](http://www.edifier.com)



@Edifierglobal



@Edifier\_Global



@Edifier\_Global

Model: EDF200071  
Edifier International Limited  
P.O. Box 6264  
General Post Office  
Hong Kong

[www.edifier.com](http://www.edifier.com)  
© 2022 Edifier International Limited. All rights reserved.  
Printed in China

**NOTICE:**  
For the need of technical improvement and system upgrade,  
information contained herein may be subject to change from time to  
time without prior notice.

Products of EDIFIER will be customized for different applications.  
Pictures and illustrations shown on this manual may be slightly  
different from actual product.  
If any difference is found, the actual product prevails.

IB-200-S00030-00 V1.0



EDIFIER



STAX SPIRIT

# S3

Wireless Over-Ear Headphones

— Manual —



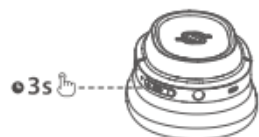
## GR

### Ενεργοποίηση/Απενεργοποίηση



1. Ισχύς ΕΝΕΡΓΟΠΟΙΗΣΗ: Πατήστε παρατεταμένα το κουμπί MFB για 3 δευτερόλεπτα όταν είναι απενεργοποιημένο.
2. Ισχύς ΑΠΕΝΕΡΓΟΠΟΙΗΣΗ: Πατήστε παρατεταμένα το κουμπί MFB για 3 δευτερόλεπτα όταν είναι ενεργοποιημένο.

### Ζεύξη

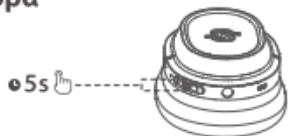


1. Πατήστε παρατεταμένα το κουμπί MFB για 3 δευτερόλεπτα όταν είναι απενεργοποιημένο. Το κόκκινο και το μπλε LED θα αναβοσβήνουν εναλλάξ και γρήγορα.
2. Επιλέξτε "EDIFIER STAX SPIRIT S3" στις ρυθμίσεις της συσκευής σας για σύνδεση. Το μπλε LED θα αναβοσβήνει δύο φορές ανά 5 δευτερόλεπτα μετά τη σύνδεση.

#### Σημείωση:

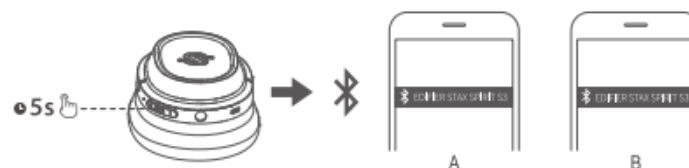
1. Για μετέπειτα χρήση, τα ακουστικά θα συνδεθούν αυτόματα στη συσκευή που χρησιμοποιήθηκε την προηγούμενη φορά.
2. Πατήστε παρατεταμένα το κουμπί MFB για 5 δευτερόλεπτα όταν είναι απενεργοποιημένο για να παραλείψετε την πιο πρόσφατη συνδεδεμένη συσκευή και να αντιστοιχίσετε τη νέα συσκευή Bluetooth.

### Επαναφορά



1. Ενεργοποιήθηκε και αποσυνδέθηκε σε οποιαδήποτε συσκευή.
2. Ταυτόχρονα, πατήστε παρατεταμένα τα κουμπιά "+" "-" για 5 δευτερόλεπτα για επαναφορά και έναρξη της σύζευξης Bluetooth.
3. Το μπλε LED θα αναβοσβήνει 6 φορές γρήγορα όταν είναι επιτυχής η σύζευξη.

### Διπλή Συνδεσιμότητα



1. Αντιστοιχίστε τη συσκευή A με τα ακουστικά. Μετά την επιτυχία, αποσυνδέστε το Bluetooth της συσκευής A ή απενεργοποιήστε τα ακουστικά και πύστε παρατεταμένα για 5 δευτερόλεπτα το πλήκτρο MFB των ακουστικών για μετάβαση στη λειτουργία σύζευξης.
2. Επιλέξτε "EDIFIER STAX SPIRIT S3" στη συσκευή B για να συνδεθείτε με επιτυχία.
3. Επιλέξτε "EDIFIER STAX SPIRIT S3" στη συσκευή A για να συνδεθείτε με μη αυτόματο τρόπο. Το μπλε LED θα αναβοσβήνει δύο φορές ανά 5 δευτερόλεπτα όταν είναι επιτυχής η σύνδεση.

### Φόρτιση



1. Συνδέστε το προϊόν στην πηγή ρεύματος με το παρεχόμενο καλώδιο φόρτισης Type-C για φόρτιση.
2. Η κόκκινη λυχνία LED ανάβει σταθερά κατά τη φόρτιση και σβήνει όταν είναι πλήρως φορτισμένο.

Είσοδος: 5V --- 1.5A

### Καλώδιο AUX



1. Συνδέστε το καλώδιο AUX στα ακουστικά όταν είναι ενεργοποιημένο και τα ακουστικά θα μεταβούν στο AUX σε κατάσταση πηγής ήχου. Συνδέστε το καλώδιο AUX στα ακουστικά όταν είναι απενεργοποιημένο, τα ακουστικά δεν θα ενεργοποιηθούν αυτόματα, πρέπει να πατήσετε παρατεταμένα το κουμπί MFB για 3 δευτερόλεπτα για να ενεργοποιηθούν.
2. Αποσυνδέστε το καλώδιο AUX από τα ακουστικά και τα ακουστικά θα απενεργοποιηθούν αυτόματα.
3. Η πράσινη λυχνία LED ανάβει σταθερά όταν βρίσκεται στο AUX σε κατάσταση πηγής ήχου.

## Χειριστήρια



### Σημείωση:

1. — : Πιέστε παρατεταμένα
2. Μη φορτίζετε τα ακουστικά όταν υπάρχει ιδρώτας ή άλλα υγρά μέσα στη θύρα φόρτισης - μπορεί να προκληθεί ζημιά στα ακουστικά.
3. Οι εικόνες είναι μόνο επεξηγηματικές και ενδέχεται να διαφέρουν από το πραγματικό προϊόν.
4. Κατεβάστε την Εφαρμογή "Edifier Connect" για πιο προσαρμόσιμες ρυθμίσεις ελέγχου.

## Μέθοδος αντικατάστασης καλύμματος αυτιού

