



Usb Wireless Adaptor N 150Mbps Tenda W311M



Overview :

311U is a 802.11n compliant wireless nano USB Adapter that provides up to 4x faster wireless speeds and 3x better wireless reception over 802.11g products while staying backward compatible with 802.11g/b devices. This wireless adapter features a ultra compact design that fits into your computer's USB port with minimal protrusion making it ideal for use when traveling or in a crowded workspace The W311U connects your desktop or notebook computer with an available USB port to your wireless network for Internet access and file sharing. Desktop users can easily add wireless connectivity without having to open the PC case. Laptop users can easily upgrade to the latest 802.11n and get better range. In addition, the wireless adapter supports advanced WPA/WPA2 security modes that ensure you will be able to share files and surf Internet within a secured connection. The Wi-Fi Protected Setup? (WPS) feature enables devices to quickly establish a secure connection to an access point or wireless router, eliminating complex encryption codes.

Features:

- **N Speed**
- Delivers up to 150Mbps wireless speed,
- 4X faster than ordinary wireless G devices
- **Enhanced Wireless Reception**
- Deliver better wireless performance,
- 3 X wireless range over 802.11g adapters
- **Ultra Compact Design**
- Fits into your computer's USB port with minimal protrusion making it ideal for use when traveling or in a crowded workspace
- **Backward-Compatible**
- Backward-compatible with 802.11b/g devices, you
- can upgrade your network to the latest n at lower cost
- **Secured Connection**

- Protect your wireless data communication with advanced security modes including WEP, WPA and WPA2; Connect to your secure network simple and fast using WPS (WiFi Protected Setup)
- **Dual Working Mode**
- Supports Ad-Hoc (Client-Client) and Infrastructure (AP-Client) Mode
- **Easy To User**
- Includes Setup Wizard CD-ROM helps you to connect a wireless network out of box
- **More Fun To Enjoy**
- Connects PSP,WII, NDS to Internet, enjoying online games from Xlink Kai

More information

- Product link : www.tenda.cn

Tenda

Οδηγός Εγκατάστασης

- Οι φωτογραφίες αναφέρονται ως παράδειγμα. Το πραγματικό προϊόν ίσως διαφέρει.

Περιεχόμενα Συσκευασίας

- Ασύρματος USB αντάπτορας
- Οδηγός Εγκατάστασης
- CD

Αν οποιοδήποτε προϊόν είναι λανθασμένο, αγνοείται ή είναι ελαττωματικό, κρατήστε τη συσκευασία και επικοινωνήστε με τον προμηθευτή.

Εγκαταστήστε τον ασύρματο USB αντάπτορα.

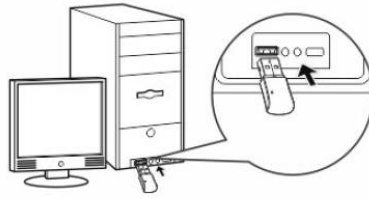
1. Τοποθετήστε τον ασύρματο USB αντάπτορα στη θύρα USB του υπολογιστή.
2. Τοποθετήστε στον υπολογιστή το CD που περιλαμβάνεται στη συσκευασία. Το CD αυτόματα θα ξεκινήσει την εγκατάσταση. Αν όχι, κάντε διπλό κλικ στο Tenda.exe αρχείο που είναι επισυναπτόμενο στο CD. Κάντε κλικ στο RUN για να ξεκινήσει η εγκατάσταση.
Σημείωση: Ο οδηγός του αντάπτορα είναι συμβατός με τα Windows 8, Windows 7, Windows XP, Windows Vista and Windows 2000.
3. Επιλέξτε " I accept the terms of the silence agreement" και πατήστε "Next".
4. Προτείνεται να επιλέξετε " Install driver and Tenda WLAN Utility" εγκατάσταση. Έπειτα κάντε κλικ στο "Next".
5. Κάντε κλικ στο "Finish" για να ολοκληρώσετε την εγκατάσταση.
6. Το WLAN θα τρέξει αυτόματα.

Σύνδεση στο Wi-Fi

1. Κάντε κλικ στο εικονίδιο για να εμφανιστούν τα διαθέσιμα ασύρματα δίκτυα.
2. Κάντε διπλό κλικ στο ασύρματο δίκτυο που θέλετε να συνδεθείτε και κάντε κλικ στο εικονίδιο για να συνεχίσετε.
3. Το συγκεκριμένο ασύρματο δίκτυο απαιτεί κωδικό πρόσβασης. Εισάγετε το κωδικό σας και κάντε κλικ στο εικονίδιο για να συνεχίσετε.
4. Επιτυχής σύνδεση.

Παρακάτω παρουσιάζονται με εικόνες τα παραπάνω βήματα.

1



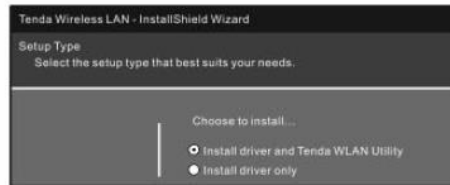
2



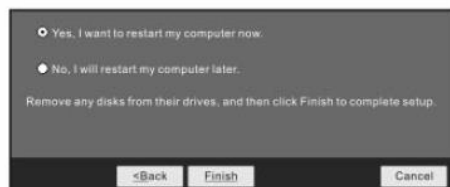
3



4



5



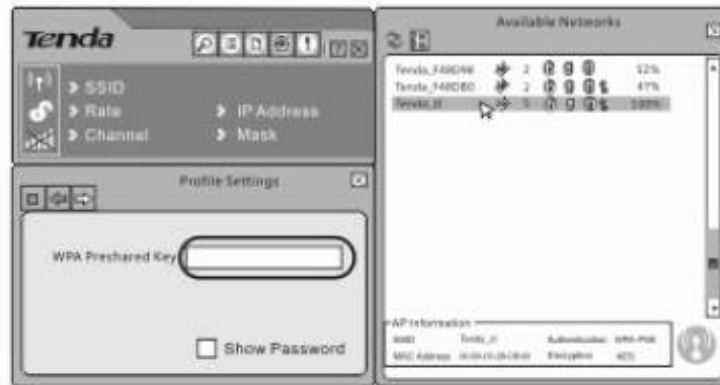
6



7



8



9



Τεχνική Υποστήριξη

Κατασκευαστής:

Διεύθυνση: 6-8 Floor, TowerE3, NO.1001, ZhongshanyuanRoad, NanshanDistrict, Shenzhen, China. 518052

Τεχνική Υποστήριξη: support@tenda.com.cn

Ηλεκτρονικό Ταχυδρομείο: sales@tendacn.com

Ιστοσελίδα: <http://www.tendacn.com>

Skype: tendasz

YouTube: Tendasz1999

Κατασκευαστής: Tenda technology GmbH

Διεύθυνση: Neuman-reichard-Str. 27-33, Haus 12, 22041, Αμβούργο

Τεχνική Υποστήριξη: support@tenda.com.cn



Ηλεκτρονικό Ταχυδρομείο: sales@tendacn.com

Ιστοσελίδα: <http://www.tendacn.com>

Skype:tendasz

YouTube: Tendasz1999



	<p>Σήμανση CE Είναι ένα προϊόν κατηγορίας B. Σε οικιακό περιβάλλον, το προϊόν αυτό μπορεί να προκαλέσει ραδιοφωνικές παρεμβολές, σε αυτή την περίπτωση ο χρήστης θα πρέπει να λάβει τα κατάλληλα μέτρα. Η συσκευή συμμορφώνεται με την οδηγία 199/5/EC.</p> <p>ΣΗΜΕΙΩΣΗ: (1) Ο κατασκευαστής δεν ευθύνεται για οποιαδήποτε ραδιοφωνική ή τηλεοπτική παρεμβολή που προκαλείται από μη εξουσιοδοτημένες τροποποιήσεις σε αυτόν τον εξοπλισμό.(2) Για να αποφευχθούν περιττές παρεμβολές ακτινοβολίας, συνιστάται να χρησιμοποιήσετε ένα θωρακισμένο καλώδιο RJ45.</p>
	<p>Για να αποφευχθούν οι ενδεχόμενες επιπτώσεις στο περιβάλλον και την ανθρώπινη υγεία λόγω της παρουσίας επικίνδυνων ουσιών σε ηλεκτρικό και ηλεκτρονικό εξοπλισμό, οι τελικοί χρήστες ηλεκτρικών και ηλεκτρονικών εξαρτημάτων θα πρέπει να κατανοήσουν την σχετική εικόνα. Μην απορρίπτετε τα WEEE στα αστικά απόβλητα αλλά συλλέγετε τα και απορρίπτετε τα ξεχωριστά.</p>